

RCS : CHERBOURG

Code greffe : 5001

Documents comptables

REGISTRE DU COMMERCE ET DES SOCIETES

**Le greffier du tribunal de commerce de CHERBOURG atteste l'exactitude des informations transmises ci-après**

Nature du document : Documents comptables (B-S)

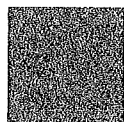
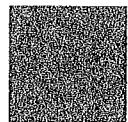
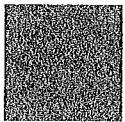
Numéro de gestion : 2019 B 00245

Numéro SIREN : 853 801 298

Nom ou dénomination : WINK TATTOO PIERCING

Ce dépôt a été enregistré le 27/05/2021 sous le numéro de dépôt 1128


WINK TATTOO PIERCING  
8 RUE DE LA REPUBLIQUE  
50260 BRICQUEBEC EN CONTENTIN  
0130118320



# Etats Comptables et Fiscaux

31/12/2020



certifié conforme à l'original 

# Bilan Actif

WINK TATTOO PIERCING

Période du 05/09/19 au 31/12/20  
Edition du 19/04/21  
Devise d'édition EURO

| RUBRIQUES  | BRUT          | Amortissements | Net (N)<br>31/12/2020 | Net (N-1) |
|--|---------------|----------------|-----------------------|-----------|
| CAPITAL SOUSCRIT NON APPELÉ                                |               |                |                       |           |
| <b>IMMOBILISATIONS INCORPORELLES</b>                       |               |                |                       |           |
| Frais d'établissement                                      |               |                |                       |           |
| Frais de développement                                     |               |                |                       |           |
| Concession, brevets et droits similaires                   | 2 000         | 204            | 1 796                 |           |
| Fonds commercial   |               |                |                       |           |
| Autres immobilisations incorporelles                       |               |                |                       |           |
| Avances et acomptes sur immobilisations incorporelles      |               |                |                       |           |
| <b>TOTAL immobilisations incorporelles :</b>               | <b>2 000</b>  | <b>204</b>     | <b>1 796</b>          |           |
| <b>IMMOBILISATIONS CORPORELLES</b>                         |               |                |                       |           |
| Terrains   |               |                |                       |           |
| Constructions  |               |                |                       |           |
| Installations techniques, matériel et outillage industriel |               |                |                       |           |
| Autres immobilisations corporelles                         | 28 077        | 1 701          | 26 376                |           |
| Immobilisations en cours                                   |               |                |                       |           |
| Avances et acomptes  |               |                |                       |           |
| <b>TOTAL immobilisations corporelles :</b>                 | <b>28 077</b> | <b>1 701</b>   | <b>26 376</b>         |           |
| <b>IMMOBILISATIONS FINANCIÈRES</b>                         |               |                |                       |           |
| Participations évaluées par mise en équivalence            |               |                |                       |           |
| Autres participations                                      |               |                |                       |           |
| Créances rattachées à des participations                   |               |                |                       |           |
| Autres titres immobilisés                                  |               |                |                       |           |
| Prêts  |               |                |                       |           |
| Autres immobilisations financières                         |               |                |                       |           |
| <b>TOTAL immobilisations financières :</b>                 |               |                |                       |           |
| <b>ACTIF IMMOBILISÉ</b>                                    | <b>30 077</b> | <b>1 905</b>   | <b>28 172</b>         |           |
| <b>STOCKS ET EN-COURS</b>                                  |               |                |                       |           |
| Matières premières et approvisionnement                    | 35 193        |                | 35 193                |           |
| Stocks d'en-cours de production de biens                   |               |                |                       |           |
| Stocks d'en-cours production de services                   |               |                |                       |           |
| Stocks produits intermédiaires et finis                    |               |                |                       |           |
| Stocks de marchandises                                     |               |                |                       |           |
| <b>TOTAL stocks et en-cours :</b>                          | <b>35 193</b> |                | <b>35 193</b>         |           |
| <b>CRÉANCES</b>  |               |                |                       |           |
| Avances, acomptes versés sur commandes                     |               |                |                       |           |
| Créances clients et comptes rattachés                      |               |                |                       |           |
| Autres créances  | 2 963         |                | 2 963                 |           |
| Capital souscrit et appelé, non versé                      |               |                |                       |           |
| <b>TOTAL créances :</b>                                    | <b>2 963</b>  |                | <b>2 963</b>          |           |
| <b>DISPONIBILITÉS ET DIVERS</b>                            |               |                |                       |           |
| Valeurs mobilières de placement                            |               |                |                       |           |
| Disponibilités   |               |                |                       |           |
| Charges constatées d'avance                                |               |                |                       |           |
| <b>TOTAL disponibilités et divers :</b>                    |               |                |                       |           |
| <b>ACTIF CIRCULANT</b>                                     | <b>38 156</b> |                | <b>38 156</b>         |           |
| Frais d'émission d'emprunts à étaler                       |               |                |                       |           |
| Primes remboursement des obligations                       |               |                |                       |           |
| Écarts de conversion actif                                 |               |                |                       |           |
| <b>TOTAL GÉNÉRAL</b>                                       | <b>68 234</b> | <b>1 905</b>   | <b>66 329</b>         |           |

# Bilan Passif

WINK TATTOO PIERCING

Période du 05/09/19 au 31/12/20  
Edition du 19/04/21  
Devise d'édition EURO

| RUBRIQUES  | Net (N)<br>31/12/2020 | Net (N-1) |
|--|-----------------------|-----------|
| <b>SITUATION NETTE</b>                                 |                       |           |
| Capital social ou individuel dont versé 100            | 100                   |           |
| Primes d'émission, de fusion, d'apport, ...            |                       |           |
| Écarts de réévaluation dont écart d'équivalence        |                       |           |
| Réserve légale   |                       |           |
| Réserves statutaires ou contractuelles                 |                       |           |
| Réserves réglementées                                  |                       |           |
| Autres réserves  |                       |           |
| Report à nouveau                                       |                       |           |
| <b>Résultat de l'exercice</b>                          | 5 143                 |           |
| <b>TOTAL situation nette :</b>                         | <b>5 243</b>          |           |
| SUBVENTIONS D'INVESTISSEMENT                           |                       |           |
| PROVISIONS RÉGLEMENTÉES                                |                       |           |
| <b>CAPITAUX PROPRES</b>                                | <b>5 243</b>          |           |
| Produits des émissions de titres participatifs         |                       |           |
| Avances conditionnées                                  |                       |           |
| <b>AUTRES FONDS PROPRES</b>                            |                       |           |
| Provisions pour risques                                |                       |           |
| Provisions pour charges                                |                       |           |
| <b>PROVISIONS POUR RISQUES ET CHARGES</b>              |                       |           |
| <b>DETTES FINANCIÈRES</b>                              |                       |           |
| Emprunts obligataires convertibles                     |                       |           |
| Autres emprunts obligataires                           |                       |           |
| Emprunts et dettes auprès des établissements de crédit | 49 307                |           |
| Emprunts et dettes financières divers                  |                       |           |
| <b>TOTAL dettes financières :</b>                      | <b>49 307</b>         |           |
| AVANCES ET ACOMPTES RECUS SUR COMMANDES EN COURS       |                       |           |
| <b>DETTES DIVERSES</b>                                 |                       |           |
| Dettes fournisseurs et comptes rattachés               | 7 503                 |           |
| Dettes fiscales et sociales                            | 4 276                 |           |
| Dettes sur immobilisations et comptes rattachés        |                       |           |
| Autres dettes  |                       |           |
| <b>TOTAL dettes diverses :</b>                         | <b>11 779</b>         |           |
| PRODUITS CONSTATÉS D'AVANCE                            |                       |           |
| <b>DETTES</b>  | <b>61 086</b>         |           |
| Ecarts de conversion passif                            |                       |           |
| <b>TOTAL GÉNÉRAL</b>                                   | <b>66 329</b>         |           |

# Compte de Résultat (Première Partie)

WINK TATTOO PIERCING

Période du 05/09/19 au 31/12/20  
Edition du 19/04/21  
Devise d'édition EURO

| RUBRIQUES   | France         | Export | Net (N)<br>31/12/2020 | Net (N-1) |
|---|----------------|--------|-----------------------|-----------|
| Ventes de marchandises  | 11 425         |        | 11 425                |           |
| Production vendue de biens                                      |                |        |                       |           |
| Production vendue de services                                   | 98 789         |        | 98 789                |           |
| <b>Chiffres d'affaires nets</b>                                 | <b>110 214</b> |        | <b>110 214</b>        |           |
| Production stockée  |                |        |                       |           |
| Production immobilisée  |                |        |                       |           |
| Subventions d'exploitation                                      |                |        | 10 573                |           |
| Reprises sur amortissements et provisions, transfert de charges |                |        |                       |           |
| Autres produits   |                |        |                       |           |
| <b>PRODUITS D'EXPLOITATION</b>                                  |                |        | <b>120 787</b>        |           |
| <b>CHARGES EXTERNES</b>   |                |        |                       |           |
| Achats de marchandises [et droits de douane]                    |                |        | 17 219                |           |
| Variation de stock de marchandises                              |                |        |                       |           |
| Achats de matières premières et autres approvisionnements       |                |        | 33 788                |           |
| Variation de stock [matières premières et approvisionnements]   |                |        | (35 193)              |           |
| Autres achats et charges externes                               |                |        | 73 363                |           |
| <b>TOTAL charges externes :</b>                                 |                |        | <b>89 177</b>         |           |
| <b>IMPOTS, TAXES ET VERSEMENTS ASSIMILÉS</b>                    |                |        | 804                   |           |
| <b>CHARGES DE PERSONNEL</b>                                     |                |        |                       |           |
| Salaires et traitements   |                |        | 19 212                |           |
| Charges sociales  |                |        | 4 251                 |           |
| <b>TOTAL charges de personnel :</b>                             |                |        | <b>23 462</b>         |           |
| <b>DOTATIONS D'EXPLOITATION</b>                                 |                |        |                       |           |
| Dotations aux amortissements sur immobilisations                |                |        | 1 905                 |           |
| Dotations aux provisions sur immobilisations                    |                |        |                       |           |
| Dotations aux provisions sur actif circulant                    |                |        |                       |           |
| Dotations aux provisions pour risques et charges                |                |        |                       |           |
| <b>TOTAL dotations d'exploitation :</b>                         |                |        | <b>1 905</b>          |           |
| <b>AUTRES CHARGES D'EXPLOITATION</b>                            |                |        | 0                     |           |
| <b>CHARGES D'EXPLOITATION</b>                                   |                |        | <b>115 348</b>        |           |
| <b>RÉSULTAT D'EXPLOITATION</b>                                  |                |        | <b>5 439</b>          |           |

# Compte de Résultat (Seconde Partie)

WINK TATTOO PIERCING

Période du 05/09/19 au 31/12/20  
 Edition du 19/04/21  
 Devise d'édition EURO

| RUBRIQUES  | Net (N)<br>31/12/2020 | Net (N-1) |
|--|-----------------------|-----------|
| <b>RÉSULTAT D'EXPLOITATION</b>   | <b>5 439</b>          |           |
| Bénéfice attribué ou perte transférée<br>Perte supportée ou bénéfice transféré |                       |           |
| <b>PRODUITS FINANCIERS</b>   |                       |           |
| Produits financiers de participation   |                       |           |
| Produits des autres valeurs mobilières et créances de l'actif immobilisé       |                       |           |
| Autres intérêts et produits assimilés  |                       |           |
| Reprises sur provisions et transferts de charges                               |                       |           |
| Différences positives de change  |                       |           |
| Produits nets sur cessions de valeurs mobilières de placement                  |                       |           |
| <b>CHARGES FINANCIÈRES</b>   |                       |           |
| Dotations financières aux amortissements et provisions                         |                       |           |
| Intérêts et charges assimilées   | 296                   |           |
| Différences négatives de change  |                       |           |
| Charges nettes sur cessions de valeurs mobilières de placement                 |                       |           |
|  | <b>296</b>            |           |
| <b>RÉSULTAT FINANCIER</b>  | <b>(296)</b>          |           |
| <b>RÉSULTAT COURANT AVANT IMPOTS</b>   | <b>5 143</b>          |           |
| <b>PRODUITS EXCEPTIONNELS</b>  |                       |           |
| Produits exceptionnels sur opérations de gestion                               |                       |           |
| Produits exceptionnels sur opérations en capital                               |                       |           |
| Reprises sur provisions et transferts de charges                               |                       |           |
| <b>CHARGES EXCEPTIONNELLES</b>   |                       |           |
| Charges exceptionnelles sur opérations de gestion                              |                       |           |
| Charges exceptionnelles sur opérations en capital                              |                       |           |
| Dotations exceptionnelles aux amortissements et provisions                     |                       |           |
| <b>RÉSULTAT EXCEPTIONNEL</b>   |                       |           |
| Participation des salariés aux résultats de l'entreprise                       |                       |           |
| Impôts sur les bénéfices   |                       |           |
| <b>TOTAL DES PRODUITS</b>  | <b>120 787</b>        |           |
| <b>TOTAL DES CHARGES</b>   | <b>115 644</b>        |           |
| <b>BÉNÉFICE OU PERTE</b>   | <b>5 143</b>          |           |

# Capacité d'Autofinancement

WINK TATTOO PIERCING

Période du 05/09/19 au 31/12/20  
Edition du 19/04/21  
Devise d'édition EURO

| RUBRIQUES                           | 31/12/2020   |  | Variation    |
|-------------------------------------|--------------|--|--------------|
| <b>EXCEDENT BRUT D'EXPLOITATION</b> | <b>7 344</b> |  | <b>7 344</b> |

|   |              |  |              |
|---|--------------|--|--------------|
| + Transfert de charges d'exploitation             |              |  |              |
| + Autres produits d'exploitation                  |              |  |              |
| - Autres charges d'exploitation                   | 0            |  | 0            |
| + Quote part de résultat sur opérations en commun |              |  |              |
| + Produits financiers                             |              |  |              |
| - Charges financières                             | 296          |  | 296          |
| + Produits exceptionnels                          |              |  |              |
| - Charges exceptionnelles                         |              |  |              |
| - Participation des salariés                      |              |  |              |
| - Impôts sur les bénéfices                        |              |  |              |
| <b>CAPACITÉ D'AUTOFINANCEMENT</b>                 | <b>7 048</b> |  | <b>7 048</b> |

# Soldes Intermédiaires de Gestion

WINK TATTOO PIERCING

Période du 05/09/19 au 31/12/20  
Édition du 19/04/21  
Devise d'édition EURO

| RUBRIQUES                                    | Net (N)<br>31/12/2020 | %              | Net (N-1) | % |
|--|-----------------------|----------------|-----------|---|
| Ventes de marchandises                       | 11 425                | 10,366         |           |   |
| - Coût d'achat des marchandises              | 17 219                | 15,6235        |           |   |
| <b>MARGE COMMERCIALE</b>                     | <b>(5 794)</b>        | <b>-5,2574</b> |           |   |
| Production vendue                            | 98 789                | 89,634         |           |   |
| + Production stockée                         |                       |                |           |   |
| - Déstockage de production                   |                       |                |           |   |
| + Production immobilisée                     |                       |                |           |   |
| <b>PRODUCTION DE L'EXERCICE</b>              | <b>98 789</b>         | <b>89,634</b>  |           |   |
| <b>CHIFFRE D'AFFAIRES</b>                    | <b>110 214</b>        | <b>100,00</b>  |           |   |
| - Consommation en provenance des tiers       | 71 958                | 65,2892        |           |   |
| <b>VALEUR AJOUTÉE</b>                        | <b>21 037</b>         | <b>19,0874</b> |           |   |
| + Subventions d'exploitation                 | 10 573                | 9,5935         |           |   |
| - Impôts et taxes                            | 804                   | 0,7294         |           |   |
| - Charges de personnel                       | 23 462                | 21,2882        |           |   |
| <b>EXCEDENT BRUT D'EXPLOITATION</b>          | <b>7 344</b>          | <b>6,6632</b>  |           |   |
| + Reprises et transferts de charges          |                       |                |           |   |
| + Autres produits                            |                       |                |           |   |
| - Dotations aux amortissements et provisions | 1 905                 | 1,7285         |           |   |
| - Autres charges                             | 0                     |                |           |   |
| <b>RÉSULTAT D'EXPLOITATION</b>               | <b>5 439</b>          | <b>4,9348</b>  |           |   |
| + Quote part opérations en commun            |                       |                |           |   |
| + Produits financiers                        |                       |                |           |   |
| - Quote part opérations en commun            |                       |                |           |   |
| - Charges financières                        | 296                   | 0,2683         |           |   |
| <b>RÉSULTAT COURANT AVANT IMPOTS</b>         | <b>5 143</b>          | <b>4,6665</b>  |           |   |
| Produits exceptionnels                       |                       |                |           |   |
| - Charges exceptionnelles                    |                       |                |           |   |
| <b>RÉSULTAT EXCEPTIONNEL</b>                 |                       |                |           |   |
| - Participation des salariés                 |                       |                |           |   |
| - Impôt sur les bénéfices                    |                       |                |           |   |
| <b>RÉSULTAT DE L'EXERCICE</b>                | <b>5 143</b>          | <b>4,6665</b>  |           |   |
| Produits de cession d'éléments d'actif       |                       |                |           |   |
| - Valeur comptable éléments cédés            |                       |                |           |   |
| <b>PLUS OU MOINS VALUES SUR CESSIONS</b>     |                       |                |           |   |



# Ratios

WINK TATTOO PIERCING

Période du 05/09/19 au 31/12/20  
 Edition du 19/04/21  
 Devise d'édition EURO

| RATIOS DE STRUCTURE FINANCIÈRE                          |   | Date de fin d'exercice N<br>31/12/2020 | Date de fin d'exercice N-1 |
|---|---|--|----------------------------|
| Financement actifs fixes par capitaux permanents :      | $\frac{\text{CAPITAUX PERMANENTS}}{\text{VALEURS IMMOBILISÉES NETTES}}$ | 1,9363                                 |                            |
| Financement permanent des actifs circulants :           | $\frac{\text{FONDS DE ROULEMENT NET}}{\text{ACTIF CIRCULANT}}$          | 0,6913                                 |                            |
| Part financement propre dans le financement permanent : | $\frac{\text{CAPITAUX PROPRES}}{\text{CAPITAUX PERMANENTS}}$            | 0,0961                                 |                            |
| Capacité remboursement :                                | $\frac{\text{DETTES FINANCIÈRES}}{\text{M.B.A.}}$                       | 6,9958                                 |                            |

| RATIOS D'ACTIVITE                            |  | Date de fin d'exercice N<br>31/12/2020 | Date de fin d'exercice N-1 |
|--|--|--|----------------------------|
| Taux de marge brute avant frais financiers : | $\frac{\text{RÉSULTAT EXPLOITATION av. Frais fin.}}{\text{VALEURS IMMOBILISÉES NETTES}}$ | 0,1931                                 |                            |
| Taux de marge brute après frais financiers : | $\frac{\text{RÉSULTAT EXPLOITATION ap. Frais fin.}}{\text{VALEURS IMMOBILISÉES NETTES}}$ | 0,1826                                 |                            |
| Taux de marge nette :                        | $\frac{\text{RÉSULTAT NET DE L'EXERCICE}}{\text{PRODUCTION + VENTES}}$                   | 0,0467                                 |                            |

| RATIOS DE RENTABILITE      |  | Date de fin d'exercice N<br>31/12/2020 | Date de fin d'exercice N-1 |
|----------------------------|--|--|----------------------------|
| Rentabilité financière :   | $\frac{\text{RÉSULTAT NET DE L'EXERCICE}}{\text{CAPITAUX PROPRES - RÉSULTAT}}$ | 51,4307                                |                            |
| Rentabilité économique :   | $\frac{\text{RÉSULTAT NET + INTERETS}}{\text{CAPITAUX PERMANENTS - RÉSULTAT}}$ | 0,1101                                 |                            |
| Taux de frais financiers : | $\frac{\text{RÉSULTAT FINANCIER}}{\text{PRODUCTION + VENTES}}$                 | -0,0027                                |                            |

# Bilan Actif

WINK TATTOO PIERCING

Période du 05/09/19 au 31/12/20  
Edition du 19/04/21  
Devise d'édition EURO


| RUBRIQUES  | BRUT          | Amortissements | Net (N)<br>31/12/2020 | Net (N-1) |
|--|---------------|----------------|-----------------------|-----------|
| CAPITAL SOUSCRIT NON APPELÉ                                |               |                |                       |           |
| <b>IMMOBILISATIONS INCORPORELLES</b>                       |               |                |                       |           |
| Frais d'établissement                                      |               |                |                       |           |
| Frais de développement                                     |               |                |                       |           |
| Concession, brevets et droits similaires                   | 2 000         | 204            | 1 796                 |           |
| Fonds commercial   |               |                |                       |           |
| Autres immobilisations incorporelles                       |               |                |                       |           |
| Avances et acomptes sur immobilisations incorporelles      |               |                |                       |           |
| <b>TOTAL immobilisations incorporelles :</b>               | <b>2 000</b>  | <b>204</b>     | <b>1 796</b>          |           |
| <b>IMMOBILISATIONS CORPORELLES</b>                         |               |                |                       |           |
| Terrains   |               |                |                       |           |
| Constructions  |               |                |                       |           |
| Installations techniques, matériel et outillage industriel |               |                |                       |           |
| Autres immobilisations corporelles                         | 28 077        | 1 701          | 26 376                |           |
| Immobilisations en cours                                   |               |                |                       |           |
| Avances et acomptes  |               |                |                       |           |
| <b>TOTAL immobilisations corporelles :</b>                 | <b>28 077</b> | <b>1 701</b>   | <b>26 376</b>         |           |
| <b>IMMOBILISATIONS FINANCIÈRES</b>                         |               |                |                       |           |
| Participations évaluées par mise en équivalence            |               |                |                       |           |
| Autres participations                                      |               |                |                       |           |
| Créances rattachées à des participations                   |               |                |                       |           |
| Autres titres immobilisés                                  |               |                |                       |           |
| Prêts  |               |                |                       |           |
| Autres immobilisations financières                         |               |                |                       |           |
| <b>TOTAL immobilisations financières :</b>                 |               |                |                       |           |
| <b>ACTIF IMMOBILISÉ</b>                                    | <b>30 077</b> | <b>1 905</b>   | <b>28 172</b>         |           |
| <b>STOCKS ET EN-COURS</b>                                  |               |                |                       |           |
| Matières premières et approvisionnement                    | 35 193        |                | 35 193                |           |
| Stocks d'en-cours de production de biens                   |               |                |                       |           |
| Stocks d'en-cours production de services                   |               |                |                       |           |
| Stocks produits intermédiaires et finis                    |               |                |                       |           |
| Stocks de marchandises                                     |               |                |                       |           |
| <b>TOTAL stocks et en-cours :</b>                          | <b>35 193</b> |                | <b>35 193</b>         |           |
| <b>CRÉANCES</b>  |               |                |                       |           |
| Avances, acomptes versés sur commandes                     |               |                |                       |           |
| Créances clients et comptes rattachés                      |               |                |                       |           |
| Autres créances  | 2 963         |                | 2 963                 |           |
| Capital souscrit et appelé, non versé                      |               |                |                       |           |
| <b>TOTAL créances :</b>                                    | <b>2 963</b>  |                | <b>2 963</b>          |           |
| <b>DISPONIBILITÉS ET DIVERS</b>                            |               |                |                       |           |
| Valeurs mobilières de placement                            |               |                |                       |           |
| Disponibilités   |               |                |                       |           |
| Charges constatées d'avance                                |               |                |                       |           |
| <b>TOTAL disponibilités et divers :</b>                    |               |                |                       |           |
| <b>ACTIF CIRCULANT</b>                                     | <b>38 156</b> |                | <b>38 156</b>         |           |
| Frais d'émission d'emprunts à étaler                       |               |                |                       |           |
| Primes remboursement des obligations                       |               |                |                       |           |
| Écarts de conversion actif                                 |               |                |                       |           |

**TOTAL GÉNÉRAL**

**68 234**

**1 905**

**66 329**

Certifié conforme à l'original 

# Bilan Passif

WINK TATTOO PIERCING

Période du 05/09/19 au 31/12/20  
Edition du 19/04/21  
Devise d'édition EURO

| RUBRIQUES  | Net (N)<br>31/12/2020 | Net (N-1) |
|--|-----------------------|-----------|
| <b>SITUATION NETTE</b>                                 |                       |           |
| Capital social ou individuel dont versé 100            | 100                   |           |
| Primes d'émission, de fusion, d'apport, ...            |                       |           |
| Écarts de réévaluation dont écart d'équivalence        |                       |           |
| Réserve légale   |                       |           |
| Réserves statutaires ou contractuelles                 |                       |           |
| Réserves réglementées                                  |                       |           |
| Autres réserves  |                       |           |
| Report à nouveau                                       |                       |           |
| <b>Résultat de l'exercice</b>                          | 5 143                 |           |
| <b>TOTAL situation nette :</b>                         | <b>5 243</b>          |           |
| SUBVENTIONS D'INVESTISSEMENT                           |                       |           |
| PROVISIONS RÉGLEMENTÉES                                |                       |           |
| <b>CAPITAUX PROPRES</b>                                | <b>5 243</b>          |           |
| Produits des émissions de titres participatifs         |                       |           |
| Avances conditionnées                                  |                       |           |
| <b>AUTRES FONDS PROPRES</b>                            |                       |           |
| Provisions pour risques                                |                       |           |
| Provisions pour charges                                |                       |           |
| <b>PROVISIONS POUR RISQUES ET CHARGES</b>              |                       |           |
| <b>DETTES FINANCIÈRES</b>                              |                       |           |
| Emprunts obligataires convertibles                     |                       |           |
| Autres emprunts obligataires                           |                       |           |
| Emprunts et dettes auprès des établissements de crédit | 49 307                |           |
| Emprunts et dettes financières divers                  |                       |           |
| <b>TOTAL dettes financières :</b>                      | <b>49 307</b>         |           |
| AVANCES ET ACOMPTES RECUS SUR COMMANDES EN COURS       |                       |           |
| <b>DETTES DIVERSES</b>                                 |                       |           |
| Dettes fournisseurs et comptes rattachés               | 7 503                 |           |
| Dettes fiscales et sociales                            | 4 276                 |           |
| Dettes sur immobilisations et comptes rattachés        |                       |           |
| Autres dettes  |                       |           |
| <b>TOTAL dettes diverses :</b>                         | <b>11 779</b>         |           |
| PRODUITS CONSTATÉS D'AVANCE                            |                       |           |
| <b>DETTES</b>  | <b>61 086</b>         |           |
| Ecarts de conversion passif                            |                       |           |
| <b>TOTAL GÉNÉRAL</b>                                   | <b>66 329</b>         |           |

# Compte de Résultat (Première Partie)

WINK TATTOO PIERCING

Période du 05/09/19 au 31/12/20  
Edition du 19/04/21  
Devise d'édition EURO

| RUBRIQUES   | France         | Export | Net (N)<br>31/12/2020 | Net (N-1) |
|---|----------------|--------|-----------------------|-----------|
| Ventes de marchandises  | 11 425         |        | 11 425                |           |
| Production vendue de biens                                      |                |        |                       |           |
| Production vendue de services                                   | 98 789         |        | 98 789                |           |
| <b>Chiffres d'affaires nets</b>                                 | <b>110 214</b> |        | <b>110 214</b>        |           |
| Production stockée  |                |        |                       |           |
| Production immobilisée  |                |        |                       |           |
| Subventions d'exploitation                                      |                |        | 10 573                |           |
| Reprises sur amortissements et provisions, transfert de charges |                |        |                       |           |
| Autres produits   |                |        |                       |           |
| <b>PRODUITS D'EXPLOITATION</b>                                  |                |        | <b>120 787</b>        |           |
| <b>CHARGES EXTERNES</b>   |                |        |                       |           |
| Achats de marchandises [et droits de douane]                    |                |        | 17 219                |           |
| Variation de stock de marchandises                              |                |        |                       |           |
| Achats de matières premières et autres approvisionnements       |                |        | 33 788                |           |
| Variation de stock [matières premières et approvisionnements]   |                |        | (35 193)              |           |
| Autres achats et charges externes                               |                |        | 73 363                |           |
| <b>TOTAL charges externes :</b>                                 |                |        | <b>89 177</b>         |           |
| <b>IMPOTS, TAXES ET VERSEMENTS ASSIMILÉS</b>                    |                |        | 804                   |           |
| <b>CHARGES DE PERSONNEL</b>                                     |                |        |                       |           |
| Salaires et traitements   |                |        | 19 212                |           |
| Charges sociales  |                |        | 4 251                 |           |
| <b>TOTAL charges de personnel :</b>                             |                |        | <b>23 462</b>         |           |
| <b>DOTATIONS D'EXPLOITATION</b>                                 |                |        |                       |           |
| Dotations aux amortissements sur immobilisations                |                |        | 1 905                 |           |
| Dotations aux provisions sur immobilisations                    |                |        |                       |           |
| Dotations aux provisions sur actif circulant                    |                |        |                       |           |
| Dotations aux provisions pour risques et charges                |                |        |                       |           |
| <b>TOTAL dotations d'exploitation :</b>                         |                |        | <b>1 905</b>          |           |
| <b>AUTRES CHARGES D'EXPLOITATION</b>                            |                |        | 0                     |           |
| <b>CHARGES D'EXPLOITATION</b>                                   |                |        | <b>115 348</b>        |           |
| <b>RÉSULTAT D'EXPLOITATION</b>                                  |                |        | <b>5 439</b>          |           |

# Compte de Résultat (Seconde Partie)

WINK TATTOO PIERCING

Période du 05/09/19 au 31/12/20  
 Edition du 19/04/21  
 Devise d'édition EURO

| RUBRIQUES  | Net (N)<br>31/12/2020 | Net (N-1) |
|--|-----------------------|-----------|
| <b>RÉSULTAT D'EXPLOITATION</b>   | <b>5 439</b>          |           |
| Bénéfice attribué ou perte transférée<br>Perte supportée ou bénéfice transféré |                       |           |
| <b>PRODUITS FINANCIERS</b>   |                       |           |
| Produits financiers de participation   |                       |           |
| Produits des autres valeurs mobilières et créances de l'actif immobilisé       |                       |           |
| Autres intérêts et produits assimilés  |                       |           |
| Reprises sur provisions et transferts de charges                               |                       |           |
| Différences positives de change  |                       |           |
| Produits nets sur cessions de valeurs mobilières de placement                  |                       |           |
| <b>CHARGES FINANCIÈRES</b>   |                       |           |
| Dotations financières aux amortissements et provisions                         |                       |           |
| Intérêts et charges assimilées   | 296                   |           |
| Différences négatives de change  |                       |           |
| Charges nettes sur cessions de valeurs mobilières de placement                 |                       |           |
|  | <b>296</b>            |           |
| <b>RÉSULTAT FINANCIER</b>  | <b>(296)</b>          |           |
| <b>RÉSULTAT COURANT AVANT IMPOTS</b>   | <b>5 143</b>          |           |
| <b>PRODUITS EXCEPTIONNELS</b>  |                       |           |
| Produits exceptionnels sur opérations de gestion                               |                       |           |
| Produits exceptionnels sur opérations en capital                               |                       |           |
| Reprises sur provisions et transferts de charges                               |                       |           |
| <b>CHARGES EXCEPTIONNELLES</b>   |                       |           |
| Charges exceptionnelles sur opérations de gestion                              |                       |           |
| Charges exceptionnelles sur opérations en capital                              |                       |           |
| Dotations exceptionnelles aux amortissements et provisions                     |                       |           |
| <b>RÉSULTAT EXCEPTIONNEL</b>   |                       |           |
| Participation des salariés aux résultats de l'entreprise                       |                       |           |
| Impôts sur les bénéfices   |                       |           |
| <b>TOTAL DES PRODUITS</b>  | <b>120 787</b>        |           |
| <b>TOTAL DES CHARGES</b>   | <b>115 644</b>        |           |
| <b>BÉNÉFICE OU PERTE</b>   | <b>5 143</b>          |           |

# Détail des Comptes

WINK TATTOO PIERCING

Période du 05/09/19 au 31/12/20  
Edition du 19/04/21  
Devise d'édition EURO

© Sage - Sage 100 Etats comptables et fiscaux i7 14.10

| Bilan Actif (2050)                        |                  |                 |                   |         |                                |
|---|------------------|-----------------|-------------------|---------|--------------------------------|
|   | Brut             | Amortissements  | Net<br>31/12/2020 | Net N-1 | Variation<br>En valeur<br>En % |
| <b>ACTIF IMMOBILISÉ</b>                   |                  |                 |                   |         |                                |
| <b>Immobilisations incorporelles</b>      |                  |                 |                   |         |                                |
| Concessions, brevets et droits similaires | 2 000,00         | 204,00          | 1 796,00          |         | 1 796,00                       |
| 205000 SITE INTERNET                      | 2 000,00         |                 | 2 000,00          |         | 2 000,00                       |
| 280500 AMORT LICENCES BREVET S            |                  | 204,00          | -204,00           |         | -204,00                        |
| <b>Immobilisations corporelles</b>        |                  |                 |                   |         |                                |
| Autres immobilisations corporelles        | 28 077,20        | 1 701,00        | 26 376,20         |         | 26 376,20                      |
| 218100 INST GAL AGENCT AMENAG             | 27 535,62        |                 | 27 535,62         |         | 27 535,62                      |
| 218300 MAT BUREAU ET INFO                 | 541,58           |                 | 541,58            |         | 541,58                         |
| 281800 AMORT AUTRES IMMO COR              |                  | 1 701,00        | -1 701,00         |         | -1 701,00                      |
| <b>Immobilisations financières</b>        |                  |                 |                   |         |                                |
| <b>TOTAL (II)</b>                         | <b>30 077,20</b> | <b>1 905,00</b> | <b>28 172,20</b>  |         | <b>28 172,20</b>               |
| <b>ACTIF CIRCULANT</b>                    |                  |                 |                   |         |                                |
| <b>Stocks</b>                             |                  |                 |                   |         |                                |
| Matières premières, approvisionnements    | 35 192,99        |                 | 35 192,99         |         | 35 192,99                      |
| 310000 STOCK DE MAT 1ERE                  | 35 192,99        |                 | 35 192,99         |         | 35 192,99                      |
| <b>Créances</b>                           |                  |                 |                   |         |                                |
| Autres créances                           | 2 963,48         |                 | 2 963,48          |         | 2 963,48                       |
| 445620 TVA DED SUR IMMOS                  | 1 469,46         |                 | 1 469,46          |         | 1 469,46                       |
| 445660 TVA DED SUR B&S                    | 1 494,02         |                 | 1 494,02          |         | 1 494,02                       |
| <b>Divers</b>                             |                  |                 |                   |         |                                |
| <b>COMPTES DE RÉGULARISATION</b>          |                  |                 |                   |         |                                |
| <b>TOTAL (III)</b>                        | <b>38 156,47</b> |                 | <b>38 156,47</b>  |         | <b>38 156,47</b>               |
| <b>TOTAL GÉNÉRAL (I à VI)</b>             | <b>68 233,67</b> | <b>1 905,00</b> | <b>66 328,67</b>  |         | <b>66 328,67</b>               |

# Détail des Comptes

WINK TATTOO PIERCING

Période du 05/09/19 au 31/12/20

Edition du 19/04/21

Devise d'édition EURO

© Sage - Sage 100 Etats comptables et fiscaux i7 14.10

| Bilan Passif (2051)                          |                   |         |                  |      |
|--|-------------------|---------|------------------|------|
|  | Net<br>31/12/2020 | Net N-1 | Variation        |      |
|  |                   |         | En valeur        | En % |
| <b>CAPITAUX PROPRES</b>                      |                   |         |                  |      |
| Capital social ou individuel                 | 100,00            |         | 100,00           |      |
| 101300 CAPITAL SOUSCRIT APPELE VERSE         | 100,00            |         | 100,00           |      |
| RÉSULTAT DE L'EXERCICE (bénéfice ou perte)   | 5 143,07          |         | 5 143,07         |      |
| <b>TOTAL (I)</b>                             | <b>5 243,07</b>   |         | <b>5 243,07</b>  |      |
| <b>AUTRES FONDS PROPRES</b>                  |                   |         |                  |      |
| <b>PROVISION POUR RISQUES ET CHARGES</b>     |                   |         |                  |      |
| <b>DETTES</b>                                |                   |         |                  |      |
| Emprunts et dettes auprès établi. de crédits | 49 306,61         |         | 49 306,61        |      |
| 164000 PRET                                  | 49 303,61         |         | 49 303,61        |      |
| 512000 BANQUE POPULAIRE                      | 3,00              |         | 3,00             |      |
| Dettes fournisseurs et comptes rattachés     | 7 503,16          |         | 7 503,16         |      |
| 401000 FOURNISSEURS                          | 7 503,16          |         | 7 503,16         |      |
| Dettes fiscales et sociales                  | 4 275,83          |         | 4 275,83         |      |
| 431000 URSSAF                                | 1 567,00          |         | 1 567,00         |      |
| 445510 TVA A DECAISSER                       | 292,00            |         | 292,00           |      |
| 445710 TVA COLLECTEE 20%                     | 2 153,89          |         | 2 153,89         |      |
| 448600 ETAT CHARGES A PAYER                  | 262,94            |         | 262,94           |      |
| <b>COMPTES DE RÉGULARISATION</b>             |                   |         |                  |      |
| <b>TOTAL (IV)</b>                            | <b>61 085,60</b>  |         | <b>61 085,60</b> |      |
| <b>TOTAL GÉNÉRAL (I à V)</b>                 | <b>66 328,67</b>  |         | <b>66 328,67</b> |      |

# Détail des Comptes

WINK TATTOO PIERCING

Période du 05/09/19 au 31/12/20  
Edition du 19/04/21  
Devise d'édition EURO

© Sage - Sage 100 Etats comptables et fiscaux i7 14.10

| Compte de Résultat (2052)                        |                   |         |                   |      |
|--|-------------------|---------|-------------------|------|
|  | Net<br>31/12/2020 | Net N-1 | Variation         |      |
|  |                   |         | En valeur         | En % |
| <b>PRODUITS D'EXPLOITATION</b>                   |                   |         |                   |      |
| Ventes de marchandises                           | 11 424,80         |         | 11 424,80         |      |
| 707000 VENTES DE MARCHANDISES                    | 11 424,80         |         | 11 424,80         |      |
| Production vendue de services                    | 98 788,85         |         | 98 788,85         |      |
| 706000 PRESTATIONS DE SERVICES                   | 98 788,85         |         | 98 788,85         |      |
| <b>Chiffres d'affaires nets</b>                  | <b>110 213,65</b> |         | <b>110 213,65</b> |      |
| Subvention d'exploitation                        | 10 573,33         |         | 10 573,33         |      |
| 740100 SUBVENTION AIDE TPE                       | 10 573,33         |         | 10 573,33         |      |
| <b>Total des produits d'exploitation (I)</b>     | <b>120 786,98</b> |         | <b>120 786,98</b> |      |
| <b>CHARGES D'EXPLOITATION</b>                    |                   |         |                   |      |
| Achats de marchandises (y compris droits douane) | 17 219,21         |         | 17 219,21         |      |
| 607000 ACHAT DE MARCHANDISES                     | 17 219,21         |         | 17 219,21         |      |
| Achat mat. 1ère et autres appro.                 | 33 787,64         |         | 33 787,64         |      |
| 601000 ACHAT MAT 1ERE                            | 33 787,64         |         | 33 787,64         |      |
| Variation de stock (mat. 1ère et autre appro.)   | -35 192,99        |         | -35 192,99        |      |
| 603100 VARIATION DE STOCK DE MAT 1ERE            | -35 192,99        |         | -35 192,99        |      |
| Autres achats et charges externes                | 73 362,91         |         | 73 362,91         |      |
| 604000 SOUS TRAITANCE                            | 34 932,24         |         | 34 932,24         |      |
| 605000 ACHAT MAT EQUIP TRAVAUX                   | 8 281,78          |         | 8 281,78          |      |
| 606000 EDF EAU                                   | 1 607,56          |         | 1 607,56          |      |
| 606100 CARBURANT                                 | 1 506,68          |         | 1 506,68          |      |
| 606400 FOURNITURES ADMINISTRATIVES               | 1 088,46          |         | 1 088,46          |      |
| 611000 SERVICES EXTERIEURS                       | 1 265,66          |         | 1 265,66          |      |
| 612200 CREDIT BAIL MOBILIER                      | 1 868,58          |         | 1 868,58          |      |
| 613200 LOCATION IMMOBILIERE                      | 7 000,00          |         | 7 000,00          |      |
| 613300 LOCATION TPE                              | 576,00            |         | 576,00            |      |
| 616600 MAINTENANCE                               | 544,60            |         | 544,60            |      |
| 616000 ASSURANCE                                 | 1 100,60          |         | 1 100,60          |      |
| 616100 ASSURANCE PRET                            | 248,16            |         | 248,16            |      |
| 622600 HONORAIRES                                | 6 069,13          |         | 6 069,13          |      |
| 622700 FRAIS ACTES                               | 2,94              |         | 2,94              |      |
| 623100 PUBLICITE                                 | 87,99             |         | 87,99             |      |
| 625100 VOYAGES ET DEPLACEMENTS                   | 291,93            |         | 291,93            |      |
| 625700 MISSIONS RECEPTIONS                       | 2 848,24          |         | 2 848,24          |      |
| 626000 FRAIS POSTAUX                             | 840,52            |         | 840,52            |      |
| 626100 TELEPHONE                                 | 1 075,25          |         | 1 075,25          |      |
| 627000 FRAIS BANCAIRES                           | 2 126,59          |         | 2 126,59          |      |
| Impôts, taxes et versements assimilés            | 803,91            |         | 803,91            |      |
| 633300 FORMATION CONTINUE                        | 135,13            |         | 135,13            |      |
| 633500 TAXE D APPRENTISSAGE                      | 104,78            |         | 104,78            |      |
| 635120 CFE                                       | 564,00            |         | 564,00            |      |
| Salaires et traitements                          | 19 211,82         |         | 19 211,82         |      |
| 641100 SALAIRES BRUTS                            | 17 711,82         |         | 17 711,82         |      |
| 641300 PRIMES POUVOIR D ACHAT                    | 1 500,00          |         | 1 500,00          |      |
| Charges sociales                                 | 4 250,68          |         | 4 250,68          |      |
| 645100 URSSAF                                    | 4 713,79          |         | 4 713,79          |      |
| 645300 CAISSE DE RETRAITE                        | -463,11           |         | -463,11           |      |
| Dotation d'exploitation                          |                   |         |                   |      |
| Sur immobilisations - dot. aux amort.            | 1 905,00          |         | 1 905,00          |      |
| 681120 DOT AMORT IMMOS CORPORELLES               | 1 905,00          |         | 1 905,00          |      |
| Autres charges                                   | 0,01              |         | 0,01              |      |
| 658000 CHARGES DIVERSES DE GESTION COURANT       | 0,01              |         | 0,01              |      |
| <b>Total des charges d'exploitation (II)</b>     | <b>115 348,19</b> |         | <b>115 348,19</b> |      |
| <b>1 - RÉSULTAT D'EXPLOITATION (I - II)</b>      | <b>5 438,79</b>   |         | <b>5 438,79</b>   |      |



# Détail des Comptes

WINK TATTOO PIERCING

Période du 05/09/19 au 31/12/20

Edition du 19/04/21

Devise d'édition EURO

© Sage - Sage 100 Etats comptables et fiscaux i7 14.10

| Compte de Résultat (2052)                              |                   |         |                 |      |
|--|-------------------|---------|-----------------|------|
|  | Net<br>31/12/2020 | Net N-1 | Variation       |      |
|  |                   |         | En valeur       | En % |
| Opérations en commun                                   |                   |         |                 |      |
| Produits financiers                                    |                   |         |                 |      |
| Charges financières                                    |                   |         |                 |      |
| Intérêts et charges assimilées                         | 295,72            |         | 295,72          |      |
| 661600 INTERET PRET                                    | 295,72            |         | 295,72          |      |
| <b>Total des charges financières (VI)</b>              | <b>295,72</b>     |         | <b>295,72</b>   |      |
| <b>2 - RÉSULTAT FINANCIER (V - VI)</b>                 | <b>-295,72</b>    |         | <b>-295,72</b>  |      |
| <b>3 - RÉSULTAT COURANT AVANT IMPOTS (1-2+3-4+5-6)</b> | <b>5 143,07</b>   |         | <b>5 143,07</b> |      |

# Détail des Comptes

WINK TATTOO PIERCING

Période du 05/09/19 au 31/12/20

Edition du 19/04/21

Devise d'édition EURO

© Sage - Sage 100 Etats comptables et fiscaux i7 14.10

| Compte de Résultat (2053)                               |                   |         |                   |      |
|---|-------------------|---------|-------------------|------|
|   | Net<br>31/12/2020 | Net N-1 | Variation         |      |
|   |                   |         | En valeur         | En % |
| PRODUITS EXCEPTIONNELS                                  |                   |         |                   |      |
| CHARGES EXCEPTIONNELLES                                 |                   |         |                   |      |
| <b>TOTAL DES PRODUITS (I + III + V + VII)</b>           | <b>120 786,98</b> |         | <b>120 786,98</b> |      |
| <b>TOTAL DES CHARGES (II + IV + VI + VIII + IX + X)</b> | <b>115 643,91</b> |         | <b>115 643,91</b> |      |
| <b>5 - BÉNÉFICE OU PERTE</b>                            | <b>5 143,07</b>   |         | <b>5 143,07</b>   |      |

# Règles & Méthodes Comptables

WINK TATTOO PIERCING

Période du 05/09/19 au 31/12/20  
Edition du 19/04/21  
Devise d'édition EURO

Les conventions générales comptables ont été appliquées dans le respect du principe de prudence, conformément aux hypothèses de base :

- continuité de l'exploitation
  - permanence des méthodes comptables d'un exercice à l'autre
  - indépendance des exercices
- et conformément aux règles générales d'établissement et de présentation des comptes annuels.

La méthode de base retenue pour l'évaluation des éléments inscrits en comptabilité est la méthode des coûts historiques. Les principales méthodes utilisées sont les suivantes :

## IMMOBILISATIONS CORPORELLES

Les immobilisations corporelles sont évaluées à leur coût d'acquisition (prix d'achat et frais accessoires, hors frais d'acquisition des immobilisations) ou à leur coût de production.

Les intérêts des emprunts spécifiques à la production d'immobilisations sont ou ne sont pas inclus dans le coût de production des immobilisations.

Les amortissements pour dépréciation sont calculés suivant le mode linéaire ou dégressif en fonction de la durée de vie prévue :

- Constructions 10 ans
- Agencements et aménagements des constructions 10 ans
- Installations techniques 10 ans
- Matériel et outillages industriel 10 ans
- .... ans

## PARTICIPATION, AUTRES TITRES IMMOBILISES, VALEURS MOBILIERES DE PLACEMENT

La valeur brute est constituée par le coût d'achat hors frais accessoires. Lorsque la valeur d'inventaire est inférieure à la valeur brute, une provision pour dépréciation est constituée du montant de la différence.

## STOCKS

Les stocks sont évalués suivant la méthode ...

La valeur brute des marchandises et approvisionnements comprend le prix d'achat et les frais accessoires.

Les produits fabriqués sont valorisés au coût de production comprenant les consommations et les charges directes et indirectes de production, les amortissements des biens concourant à la production. Le coût de la sous-activité est exclu de la valeur des stocks.

Les intérêts sont toujours exclus de la valorisation des stocks / sont éventuellement inclus.

Une provision pour dépréciation des stocks égale à la différence entre la valeur brute déterminée suivant les modalités indiquées ci-dessus et le cours du jour ou la valeur de réalisation déduction faite des frais proportionnels de vente, est effectuée lorsque cette valeur brute est supérieure à l'autre terme énoncé.

## CREANCES

Les créances sont valorisées à leur valeur nominale. Une provision pour dépréciation est pratiquée lorsque la valeur d'inventaire est inférieure à la valeur comptable.

## PRIMES DE REMBOURSEMENT DES OBLIGATIONS

Les primes de remboursement sont amorties au prorata des intérêts courus/par fractions égales sur la durée de l'emprunt.

# Immobilisations

WINK TATTOO PIERCING

Période du 05/09/19 au 31/12/20  
Edition du 19/04/21  
Devise d'édition EURO

| RUBRIQUES  | Valeur brute début exercice | Augmentations par réévaluation | Acquisitions apports, création virements |
|--|-----------------------------|--------------------------------|--|
| <b>IMMOBILISATIONS INCORPORELLES</b>             |                             |                                |  |
| Frais d'établissement et de développement        |                             |                                |  |
| Autres immobilisations incorporelles             |                             |                                | 2 000                                    |
| <b>TOTAL immobilisations incorporelles :</b>     |                             |                                | <b>2 000</b>                             |
| <b>IMMOBILISATIONS CORPORELLES</b>               |                             |                                |  |
| Terrains   |                             |                                |  |
| Constructions sur sol propre                     |                             |                                |  |
| Constructions sur sol d'autrui                   |                             |                                |  |
| Constructions installations générales            |                             |                                |  |
| Installations techniques et outillage industriel |                             |                                |  |
| Installations générales, agencements et divers   |                             |                                | 27 536                                   |
| Matériel de transport                            |                             |                                |  |
| Matériel de bureau, informatique et mobilier     |                             |                                | 542                                      |
| Emballages récupérables et divers                |                             |                                |  |
| Immobilisations corporelles en cours             |                             |                                |  |
| Avances et acomptes                              |                             |                                |  |
| <b>TOTAL immobilisations corporelles :</b>       |                             |                                | <b>28 077</b>                            |
| <b>IMMOBILISATIONS FINANCIÈRES</b>               |                             |                                |  |
| Participations évaluées par mises en équivalence |                             |                                |  |
| Autres participations                            |                             |                                |  |
| Autres titres immobilisés                        |                             |                                |  |
| Prêts et autres immobilisations financières      |                             |                                |  |
| <b>TOTAL immobilisations financières :</b>       |                             |                                |  |
| <b>TOTAL GÉNÉRAL</b>                             |                             |                                | <b>30 077</b>                            |

| RUBRIQUES                                     | Diminutions par virement | Diminutions par cessions mises hors service | Valeur brute fin d'exercice | Réévaluations légales |
|---|--------------------------|---|-----------------------------|-----------------------|
| <b>IMMOBILISATIONS INCORPORELLES</b>          |                          |   |                             |                       |
| Frais d'étab. et de développement             |                          |   |                             |                       |
| Autres immobilisations incorporelles          |                          |   | 2 000                       |                       |
| <b>TOTAL immobilisations incorporelles :</b>  |                          |   | <b>2 000</b>                |                       |
| <b>IMMOBILISATIONS CORPORELLES</b>            |                          |   |                             |                       |
| Terrains                                      |                          |   |                             |                       |
| Constructions sur sol propre                  |                          |   |                             |                       |
| Constructions sur sol d'autrui                |                          |   |                             |                       |
| Constructions installations générales         |                          |   |                             |                       |
| Install. techn., matériel et out. industriels |                          |   |                             |                       |
| Inst. générales, agencements et divers        |                          |   | 27 536                      |                       |
| Matériel de transport                         |                          |   |                             |                       |
| Mat. de bureau, informatique et mobil.        |                          |   | 542                         |                       |
| Emballages récupérables et divers             |                          |   |                             |                       |
| Immobilisations corporelles en cours          |                          |   |                             |                       |
| Avances et acomptes                           |                          |   |                             |                       |
| <b>TOTAL immobilisations corporelles :</b>    |                          |   | <b>28 077</b>               |                       |
| <b>IMMOBILISATIONS FINANCIÈRES</b>            |                          |   |                             |                       |
| Participations mises en équivalence           |                          |   |                             |                       |
| Autres participations                         |                          |   |                             |                       |
| Autres titres immobilisés                     |                          |   |                             |                       |
| Prêts et autres immo. financières             |                          |   |                             |                       |
| <b>TOTAL immobilisations financières :</b>    |                          |   |                             |                       |
| <b>TOTAL GÉNÉRAL</b>                          |                          |   | <b>30 077</b>               |                       |

# Amortissements

WINK TATTOO PIERCING

Période du 05/09/19 au 31/12/20  
Edition du 19/04/21  
Devise d'édition EURO

| SITUATIONS ET MOUVEMENTS DE L'EXERCICE       |                        |                         |                      |                      |
|--|------------------------|-------------------------|----------------------|----------------------|
| IMMOBILISATIONS AMORTISSABLES                | Montant début exercice | Augmentations dotations | Diminutions reprises | Montant fin exercice |
| IMMOBILISATIONS INCORPORELLES                |                        |                         |                      |                      |
| Frais d'étab. et de développement.           |                        |                         |                      |                      |
| Autres immobilisations incorporelles         |                        | 204                     |                      | 204                  |
| <b>TOTAL immobilisations incorporelles :</b> |                        | <b>204</b>              |                      | <b>204</b>           |
| IMMOBILISATIONS CORPORELLES                  |                        |                         |                      |                      |
| Terrains                                     |                        |                         |                      |                      |
| Constructions sur sol propre                 |                        |                         |                      |                      |
| Constructions sur sol d'autrui               |                        |                         |                      |                      |
| Constructions installations générales        |                        |                         |                      |                      |
| Installations techn. et outillage industriel |                        |                         |                      |                      |
| Inst. générales, agencements et divers       |                        | 1 701                   |                      |                      |
| Matériel de transport                        |                        |                         |                      |                      |
| Mat. de bureau, informatique et mobil.       |                        |                         |                      |                      |
| Emballages récupérables et divers            |                        |                         |                      |                      |
| <b>TOTAL immobilisations corporelles :</b>   |                        | <b>1 701</b>            |                      |                      |
| <b>TOTAL GÉNÉRAL</b>                         |                        | <b>1 905</b>            |                      | <b>204</b>           |

| VENTILATIONS DES DOTATIONS AUX AMORTISSEMENTS DE L'EXERCICE |                          |                           |                              |
|---|--------------------------|---------------------------|------------------------------|
| IMMOBILISATIONS AMORTISSABLES                               | Amortissements linéaires | Amortissements dégressifs | Amortissements exceptionnels |
| IMMOBILISATIONS INCORPORELLES                               |                          |                           |                              |
| Frais d'établissement et de développement                   |                          |                           |                              |
| Autres immobilisations incorporelles                        | 204                      |                           |                              |
| <b>TOTAL immobilisations incorporelles :</b>                | <b>204</b>               |                           |                              |
| IMMOBILISATIONS CORPORELLES                                 |                          |                           |                              |
| Terrains  |                          |                           |                              |
| Constructions sur sol propre                                |                          |                           |                              |
| Constructions sur sol d'autrui                              |                          |                           |                              |
| Constructions installations générales                       |                          |                           |                              |
| Installations techniques et outillage industriel            |                          |                           |                              |
| Installations générales, agencements et divers              | 1 701                    |                           |                              |
| Matériel de transport                                       |                          |                           |                              |
| Matériel de bureau, informatique et mobilier                |                          |                           |                              |
| Emballages récupérables et divers                           |                          |                           |                              |
| <b>TOTAL immobilisations corporelles :</b>                  | <b>1 701</b>             |                           |                              |
| Frais d'acquisition de titres de participations             |                          |                           |                              |
| <b>TOTAL GÉNÉRAL</b>  | <b>1 905</b>             |                           |                              |

# Amortissements (suite)

WINK TATTOO PIERCING

Période du 05/09/19 au 31/12/20  
Edition du 19/04/21  
Devise d'édition EURO

| MOUVEMENTS AFFECTANT LA PROVISION POUR AMORTISSEMENTS DÉROGATOIRES |           |          |
|--|-----------|----------|
| IMMOBILISATIONS AMORTISSABLES                                      | Dotations | Reprises |
| IMMOBILISATIONS INCORPORELLES                                      |           |          |
| Frais d'établissement et de développement                          |           |          |
| Autres immobilisations incorporelles                               |           |          |
| <b>TOTAL immobilisations incorporelles :</b>                       |           |          |
| IMMOBILISATIONS CORPORELLES  |           |          |
| Terrains   |           |          |
| Constructions sur sol propre                                       |           |          |
| Constructions sur sol d'autrui                                     |           |          |
| Constructions installations générales                              |           |          |
| Installations techniques et outillage industriel                   |           |          |
| Installations générales, agencements et divers                     |           |          |
| Matériel de transport  |           |          |
| Matériel de bureau, informatique et mobilier                       |           |          |
| Emballages récupérables et divers                                  |           |          |
| <b>TOTAL immobilisations corporelles :</b>                         |           |          |
| Frais d'acquisition de titres de participations                    |           |          |

|                      |  |  |
|----------------------|--|--|
| <b>TOTAL GÉNÉRAL</b> |  |  |
|----------------------|--|--|

| MOUVEMENTS DE L'EXERCICE AFFECTANT LES CHARGES RÉPARTIES SUR PLUSIEURS EXERCICES |                            |               |  |                          |
|--|----------------------------|---------------|--|--------------------------|
| RUBRIQUES  | Montant net début exercice | Augmentations | Dotations de l'exercice aux amortissements | Montant net fin exercice |
| Frais d'émission d'emprunts à étaler   |                            |               |  |                          |
| Primes de remboursem. des obligations  |                            |               |  |                          |

# Provisions Inscrites au Bilan

WINK TATTOO PIERCING

Période du 05/09/19 au 31/12/20  
Edition du 19/04/21  
Devise d'édition EURO

| RUBRIQUES   | Montant<br>début exercice | Augmentations<br>dotations | Diminutions<br>reprises | Montant<br>fin exercice |
|---|---------------------------|----------------------------|-------------------------|-------------------------|
| Prov. pour reconstitution des gisements<br>Provisions pour investissement<br>Provisions pour hausse des prix<br>Amortissements dérogatoires<br>Dont majorations exceptionnelles de 30%<br>Provisions pour prêts d'installation<br>Autres provisions réglementées  |                           |                            |                         |                         |
| <b>PROVISIONS RÉGLEMENTÉES</b>  |                           |                            |                         |                         |
| Provisions pour litiges<br>Prov. pour garant. données aux clients<br>Prov. pour pertes sur marchés à terme<br>Provisions pour amendes et pénalités<br>Provisions pour pertes de change<br>Prov. pour pensions et obligat. simil.<br>Provisions pour impôts<br>Prov. pour renouvellement des immo.<br>Provisions pour gros entretien et<br>grandes révisions<br>Provisions pour charges sociales et<br>fiscales sur congés à payer<br>Autres prov. pour risques et charges |                           |                            |                         |                         |
| <b>PROV. POUR RISQUES ET CHARGES</b>  |                           |                            |                         |                         |
| Prov. sur immobilisations incorporelles<br>Prov. sur immobilisations corporelles<br>Prov. sur immo. titres mis en équival.<br>Prov. sur immo. titres de participation<br>Prov. sur autres immo. financières<br>Provisions sur stocks et en cours<br>Provisions sur comptes clients<br>Autres provisions pour dépréciation   |                           |                            |                         |                         |
| <b>PROVISIONS POUR DÉPRÉCIATION</b>   |                           |                            |                         |                         |
| <b>TOTAL GÉNÉRAL</b>  |                           |                            |                         |                         |

# État des Échéances des Créances et Dettes

WINK TATTOO PIERCING

Période du 05/09/19 au 31/12/20  
Edition du 19/04/21  
Devise d'édition EURO

| ÉTAT DES CRÉANCES  | Montant brut | A 1 an au plus | A plus d'1 an |
|--|--------------|----------------|---------------|
| <b>DE L'ACTIF IMMOBILISÉ</b>                             |              |                |               |
| Créances rattachées à des participations                 |              |                |               |
| Prêts  |              |                |               |
| Autres immobilisations financières                       |              |                |               |
| <b>TOTAL de l'actif immobilisé :</b>                     |              |                |               |
| <b>DE L'ACTIF CIRCULANT</b>                              |              |                |               |
| Clients douteux ou litigieux                             |              |                |               |
| Autres créances clients                                  |              |                |               |
| Créance représent. de titres prêtés ou remis en garantie |              |                |               |
| Personnel et comptes rattachés                           |              |                |               |
| Sécurité sociale et autres organismes sociaux            |              |                |               |
| État - Impôts sur les bénéfiques                         |              |                |               |
| État - Taxe sur la valeur ajoutée                        | 2 963        | 2 963          |               |
| État - Autres impôts, taxes et versements assimilés      |              |                |               |
| État - Divers  |              |                |               |
| Groupe et associés                                       |              |                |               |
| Débiteurs divers   |              |                |               |
| <b>TOTAL de l'actif circulant :</b>                      | <b>2 963</b> | <b>2 963</b>   |               |
| <b>CHARGES CONSTATÉES D'AVANCE</b>                       |              |                |               |

|                      |              |              |  |
|----------------------|--------------|--------------|--|
| <b>TOTAL GÉNÉRAL</b> | <b>2 963</b> | <b>2 963</b> |  |
|----------------------|--------------|--------------|--|

| ÉTAT DES DETTES                        | Montant brut | A 1 an au plus | A plus d'1 an et 5 ans au plus | A plus de 5 ans |
|--|--------------|----------------|--------------------------------|-----------------|
| Emprunts obligataires convertibles     |              |                |                                |                 |
| Autres emprunts obligataires           |              |                |                                |                 |
| Auprès des établissements de crédit :  |              |                |                                |                 |
| - à 1 an maximum à l'origine           |              |                |                                |                 |
| - à plus d' 1 an à l'origine           | 49 307       |                | 49 307                         |                 |
| Emprunts et dettes financières divers  |              |                |                                |                 |
| Fournisseurs et comptes rattachés      | 7 503        | 7 503          |                                |                 |
| Personnel et comptes rattachés         |              |                |                                |                 |
| Sécurité sociale et autres organismes  | 1 567        | 1 567          |                                |                 |
| Impôts sur les bénéfiques              |              |                |                                |                 |
| Taxe sur la valeur ajoutée             | 2 446        | 2 446          |                                |                 |
| Obligations cautionnées                |              |                |                                |                 |
| Autres impôts, taxes et assimilés      | 263          | 263            |                                |                 |
| Dettes sur immo. et comptes rattachés  |              |                |                                |                 |
| Groupe et associés                     |              |                |                                |                 |
| Autres dettes                          |              |                |                                |                 |
| Dette représentat. de titres empruntés |              |                |                                |                 |
| Produits constatés d'avance            |              |                |                                |                 |

|                      |               |               |               |  |
|----------------------|---------------|---------------|---------------|--|
| <b>TOTAL GÉNÉRAL</b> | <b>61 086</b> | <b>11 779</b> | <b>49 307</b> |  |
|----------------------|---------------|---------------|---------------|--|



# Charges à Payer

WINK TATTOO PIERCING

Période du 05/09/19 au 31/12/20  
Edition du 19/04/21  
Devise d'édition EURO

| MONTANT DES CHARGES À PAYER INCLUS DANS LES POSTES SUIVANTS DU BILAN | Montant    |
|--|------------|
| Emprunts obligataires convertibles                                   |            |
| Autres emprunts obligataires   |            |
| Emprunts et dettes auprès des établissements de crédit               |            |
| Emprunts et dettes financières divers                                |            |
| Dettes fournisseurs et comptes rattachés                             |            |
| Dettes fiscales et sociales  |            |
| Dettes sur immobilisations et comptes rattachés                      |            |
| Disponibilités, charges à payer                                      |            |
| Autres dettes  |            |
|  | 263        |
| <b>TOTAL</b>   | <b>263</b> |

# Produits à Recevoir

WINK TATTOO PIERCING

Période du 05/09/19 au 31/12/20  
Edition du 19/04/21  
Devise d'édition EURO

| <b>MONTANT DES PRODUITS À RECEVOIR<br/>INCLUS DANS LES POSTES SUIVANTS DU BILAN</b>  | <b>Montant</b> |
|--|----------------|
| <b>Immobilisations financières</b><br>Créances rattachées à des participations<br>Autres immobilisations financières<br><b>Créances</b><br>Créances clients et comptes rattachés<br>Personnel<br>Organismes sociaux<br>État<br>Divers, produits à recevoir<br>Autres créances<br><b>Valeurs Mobilières de Placement</b><br><b>Disponibilités</b> |                |
| <b>TOTAL</b>   |                |

# Charges et Produits Constatés d'Avance

WINK TATTOO PIERCING

Période du 05/09/19 au 31/12/20  
Edition du 19/04/21  
Devise d'édition EURO

| RUBRIQUES                          | Charges | Produits |
|------------------------------------|---------|----------|
| Charges ou produits d'exploitation |         |          |
| Charges ou produits financiers     |         |          |
| Charges ou produits exceptionnels  |         |          |
| <b>TOTAL</b>                       |         |          |

# Charges à Répartir sur Plusieurs Exercices

WINK TATTOO PIERCING

Période du 05/09/19 au 31/12/20  
Edition du 19/04/21  
Devise d'édition EURO

| RUBRIQUES                               | Montant | Taux d'amortissem. |
|---|---------|--------------------|
| Charges différées                       |         |                    |
| Frais d'acquisition des immobilisations |         |                    |
| Frais d'émission des emprunts           |         |                    |
| Charges à étaler                        |         |                    |

TOTAL



# Composition du Capital Social

WINK TATTOO PIERCING

Période du 05/09/19 au 31/12/20  
Edition du 19/04/21  
Devise d'édition EURO

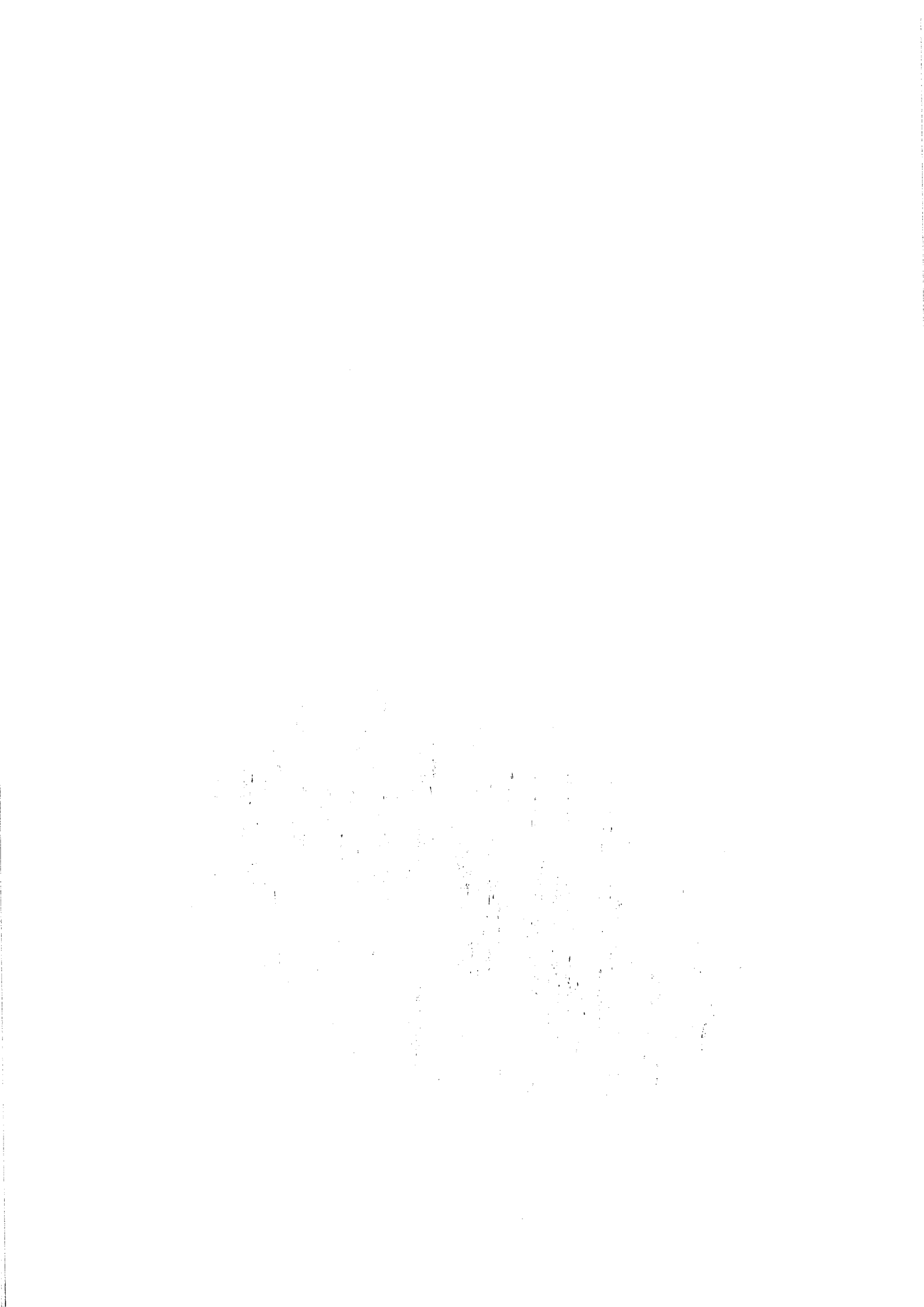
| CATEGORIES DE TITRES   | Nombre | Valeur nominale |
|--|--------|-----------------|
| 1 - Actions ou parts sociales composant le capital soc. au début de l'exercice | 100    | 1               |
| 2 - Actions ou parts sociales émises pendant l'exercice                        |        |                 |
| 3 - Actions ou parts sociales remboursées pendant l'exercice                   |        |                 |
| 4 - Actions ou parts sociales composant le capital social en fin d'exercice    | 100    | 1               |

# Frais d'Etablissement

WINK TATTOO PIERCING

Période du 05/09/19 au 31/12/20  
Edition du 19/04/21  
Devise d'édition EURO

| ÉLÉMENTS                        | Valeurs nettes | Taux d'amortissem. |
|---------------------------------|----------------|--------------------|
| Frais de constitution           |                |                    |
| Frais de premier établissement  |                |                    |
| Frais d'augmentation de capital |                |                    |
| <b>TOTAL</b>                    |                |                    |





# Soldes Intermédiaires de Gestion

WINK TATTOO PIERCING

Période du 05/09/19 au 31/12/20  
Edition du 19/04/21  
Devise d'édition EURO

| RUBRIQUES                                    | Net (N)<br>31/12/2020 | %              | Net (N-1) | % |
|--|-----------------------|----------------|-----------|---|
| Ventes de marchandises                       | 11 425                | 10,366         |           |   |
| -Coût d'achat des marchandises               | 17 219                | 15,6235        |           |   |
| <b>MARGE COMMERCIALE</b>                     | <b>(5 794)</b>        | <b>-5,2574</b> |           |   |
| Production vendue                            | 98 789                | 89,634         |           |   |
| + Production stockée                         |                       |                |           |   |
| - Déstockage de production                   |                       |                |           |   |
| + Production immobilisée                     |                       |                |           |   |
| <b>PRODUCTION DE L'EXERCICE</b>              | <b>98 789</b>         | <b>89,634</b>  |           |   |
| <b>CHIFFRE D'AFFAIRES</b>                    | <b>110 214</b>        | <b>100,00</b>  |           |   |
| - Consommation en provenance des tiers       | 71 958                | 65,2892        |           |   |
| <b>VALEUR AJOUTÉE</b>                        | <b>21 037</b>         | <b>19,0874</b> |           |   |
| + Subventions d'exploitation                 | 10 573                | 9,5935         |           |   |
| - Impôts et taxes                            | 804                   | 0,7294         |           |   |
| - Charges de personnel                       | 23 462                | 21,2882        |           |   |
| <b>EXCEDENT BRUT D'EXPLOITATION</b>          | <b>7 344</b>          | <b>6,6632</b>  |           |   |
| + Reprises et transferts de charges          |                       |                |           |   |
| + Autres produits                            |                       |                |           |   |
| - Dotations aux amortissements et provisions | 1 905                 | 1,7285         |           |   |
| - Autres charges                             | 0                     |                |           |   |
| <b>RÉSULTAT D'EXPLOITATION</b>               | <b>5 439</b>          | <b>4,9348</b>  |           |   |
| + Quote part opérations en commun            |                       |                |           |   |
| + Produits financiers                        |                       |                |           |   |
| - Quote part opérations en commun            |                       |                |           |   |
| - Charges financières                        | 296                   | 0,2683         |           |   |
| <b>RÉSULTAT COURANT AVANT IMPOTS</b>         | <b>5 143</b>          | <b>4,6665</b>  |           |   |
| Produits exceptionnels                       |                       |                |           |   |
| - Charges exceptionnelles                    |                       |                |           |   |
| <b>RÉSULTAT EXCEPTIONNEL</b>                 |                       |                |           |   |
| - Participation des salariés                 |                       |                |           |   |
| - Impôt sur les bénéfices                    |                       |                |           |   |
| <b>RÉSULTAT DE L'EXERCICE</b>                | <b>5 143</b>          | <b>4,6665</b>  |           |   |
| Produits de cession d'éléments d'actif       |                       |                |           |   |
| - Valeur comptable éléments cédés            |                       |                |           |   |
| <b>PLUS OU MOINS VALUES SUR CESSIONS</b>     |                       |                |           |   |

# Capacité d'Autofinancement

WINK TATTOO PIERCING

Période du 05/09/19 au 31/12/20  
Edition du 19/04/21  
Devise d'édition EURO

| RUBRIQUES                           | 31/12/2020   |  | Variation    |
|-------------------------------------|--------------|--|--------------|
| <b>EXCEDENT BRUT D'EXPLOITATION</b> | <b>7 344</b> |  | <b>7 344</b> |

|   |              |  |              |
|---|--------------|--|--------------|
| + Transfert de charges d'exploitation             |              |  |              |
| + Autres produits d'exploitation                  |              |  |              |
| - Autres charges d'exploitation                   | 0            |  | 0            |
| + Quote part de résultat sur opérations en commun |              |  |              |
| + Produits financiers                             |              |  |              |
| - Charges financières                             | 296          |  | 296          |
| + Produits exceptionnels                          |              |  |              |
| - Charges exceptionnelles                         |              |  |              |
| - Participation des salariés                      |              |  |              |
| - Impôts sur les bénéfices                        |              |  |              |
| <b>CAPACITÉ D'AUTOFINANCEMENT</b>                 | <b>7 048</b> |  | <b>7 048</b> |

# Bilan Synthétique

WINK TATTOO PIERCING

Période du 05/09/19 au 31/12/20  
Edition du 19/04/21  
Devise d'édition EURO

| ACTIF                         | 31/12/2020    | %            | % |
|-------------------------------|---------------|--------------|---|
| Capital souscrit non appelé   |               |              |   |
| Immobilisations incorporelles | 1 796         | 2,71         |   |
| Immobilisations corporelles   | 26 376        | 39,77        |   |
| Immobilisations financières   |               |              |   |
| <b>ACTIF IMMOBILISÉ</b>       | <b>28 172</b> | <b>42,47</b> |   |

|                        |               |              |  |
|------------------------|---------------|--------------|--|
| Stocks                 | 35 193        | 53,06        |  |
| Créances               | 2 963         | 4,47         |  |
| Disponibilités         |               |              |  |
| <b>ACTIF CIRCULANT</b> | <b>38 156</b> | <b>57,53</b> |  |

|                                 |  |  |  |
|---------------------------------|--|--|--|
| Comptes de régularisation actif |  |  |  |
|---------------------------------|--|--|--|

|                    |               |  |  |
|--------------------|---------------|--|--|
| <b>TOTAL ACTIF</b> | <b>66 329</b> |  |  |
|--------------------|---------------|--|--|

| PASSIF                       | 31/12/2020   | %          | % |
|------------------------------|--------------|------------|---|
| Capital social ou individuel | 100          | 0,15       |   |
| Résultat de l'exercice       | 5 143        | 7,75       |   |
| Autres capitaux propres      |              |            |   |
| <b>CAPITAUX PROPRES</b>      | <b>5 243</b> | <b>7,9</b> |   |

|                                    |               |             |  |
|------------------------------------|---------------|-------------|--|
| Autres fonds propres               |               |             |  |
| Provisions pour risques et charges |               |             |  |
| Emprunts et dettes financières     | 49 307        | 74,34       |  |
| Autres dettes                      | 11 779        | 17,76       |  |
| <b>DETTES</b>                      | <b>61 086</b> | <b>92,1</b> |  |

|                                  |  |  |  |
|----------------------------------|--|--|--|
| Comptes de régularisation passif |  |  |  |
|----------------------------------|--|--|--|

|                     |               |  |  |
|---------------------|---------------|--|--|
| <b>TOTAL PASSIF</b> | <b>66 329</b> |  |  |
|---------------------|---------------|--|--|

# Compte de Résultat Comparatif

WINK TATTOO PIERCING

Période du 05/09/19 au 31/12/20  
Edition du 19/04/21  
Devise d'édition EURO

| RUBRIQUES  | 31/12/2020     |  | Variation      |
|--|----------------|--|----------------|
| Ventes de marchandises                                   | 11 425         |  | 11 425         |
| Production vendue de biens                               |                |  |                |
| Production vendue de services                            | 98 789         |  | 98 789         |
| <b>CHIFFRE D'AFFAIRES NET</b>                            | <b>110 214</b> |  | <b>110 214</b> |
| Production stockée et immobilisée                        |                |  |                |
| Subventions d'exploitation                               | 10 573         |  | 10 573         |
| Reprises sur amortissements, prov. et transf. de charges |                |  |                |
| Autres produits  |                |  |                |
| <b>PRODUITS D'EXPLOITATION</b>                           | <b>120 787</b> |  | <b>120 787</b> |
| Achat de marchandises                                    | 17 219         |  | 17 219         |
| Variation de stock de marchandises                       |                |  |                |
| Achats de matières premières et approvisionnement        | 33 788         |  | 33 788         |
| Variation de stock de matières premières                 | (35 193)       |  | (35 193)       |
| Autres achats et charges externes                        | 73 363         |  | 73 363         |
| Impôts, taxes et versements assimilés                    | 804            |  | 804            |
| Salaires, traitements et charges sociales                | 23 462         |  | 23 462         |
| Dotations pour dépréciation                              | 1 905          |  | 1 905          |
| Dotations aux provisions pour risques et charges         |                |  |                |
| Autres charges   | 0              |  | 0              |
| <b>CHARGES D'EXPLOITATION</b>                            | <b>115 348</b> |  | <b>115 348</b> |
| <b>RÉSULTAT D'EXPLOITATION</b>                           | <b>5 439</b>   |  | <b>5 439</b>   |
| BÉNÉFICE ATTRIBUÉ ou PERTE TRANSFÉRÉE                    |                |  |                |
| PERTE SUPPORTÉE ou BÉNÉFICE TRANSFÉRÉ                    |                |  |                |
| Produits financiers de participation                     |                |  |                |
| Autres intérêts et produits assimilés                    |                |  |                |
| Reprises sur provisions et transferts de charges         |                |  |                |
| Différences positives de change                          |                |  |                |
| Prod. nets sur cessions valeurs mobilières de placement  |                |  |                |
| <b>PRODUITS FINANCIERS</b>                               |                |  |                |
| Dotations financières aux amortissements et provisions   |                |  |                |
| Intérêts et charges assimilés                            | 296            |  | 296            |
| Différences négatives de change                          |                |  |                |
| Charges nettes sur cessions valeurs mobil. de placement  |                |  |                |
| <b>CHARGES FINANCIÈRES</b>                               | <b>296</b>     |  | <b>296</b>     |
| <b>RÉSULTAT FINANCIERS</b>                               | <b>(296)</b>   |  | <b>(296)</b>   |
| Produits exceptionnels                                   |                |  |                |
| Reprises sur provisions et transferts                    |                |  |                |
| <b>PRODUITS EXCEPTIONNELS</b>                            |                |  |                |
| Charges exceptionnelles                                  |                |  |                |
| Dotations aux amortissements et provisions               |                |  |                |
| <b>CHARGES EXCEPTIONNELLES</b>                           |                |  |                |
| <b>RÉSULTAT EXCEPTIONNEL</b>                             |                |  |                |
| Participation des salariés                               |                |  |                |
| Impôt sur les bénéfices                                  |                |  |                |
| <b>RÉSULTAT (Bénéfice ou Perte)</b>                      | <b>5 143</b>   |  | <b>5 143</b>   |

# Tableau de financement

WINK TATTOO PIERCING

Période du 05/09/19 au 31/12/20  
Edition du 19/04/21  
Devise d'édition EURO

|   | Exercice N<br>Montant | Exercice N-1<br>Montant | %<br>Variation |
|---|-----------------------|-------------------------|----------------|
| <b>I - RESSOURCES</b>   |                       |                         |                |
| Résultat net comptable avant rémunération de l'exploitant       | 5 143                 |                         |                |
| + Dotation aux amortissements et provisions                     | 1 905                 |                         |                |
| - Reprises sur charges calculées                                |                       |                         |                |
| - Subventions d'investissement inscrites au compte de résultat  |                       |                         |                |
| + / - Moins-Values et plus-values sur cession d'actif           |                       |                         |                |
| <b>CAPACITÉ D'AUTOFINANCEMENT</b>                               | 7 048                 |                         |                |
| Retraits de l'exploitant à déduire                              |                       |                         |                |
| <b>AUTOFINANCEMENT NET</b>                                      | 7 048                 |                         |                |
| Prix de cessions ou réductions d'éléments de l'actif immobilisé |                       |                         |                |
| Augmentation de capital - Apports                               |                       |                         |                |
| Augmentation des dettes financières                             |                       |                         |                |
| Subventions d'investissements reçues                            |                       |                         |                |
| <b>TOTAL des ressources</b>                                     | 7 048                 |                         |                |
| <b>II - EMPLOIS</b>   |                       |                         |                |
| Prélèvement sur le capital - Dividendes                         |                       |                         |                |
| Achats d'éléments de l'actif immobilisé                         |                       |                         |                |
| Charges à répartir sur plusieurs exercices                      |                       |                         |                |
| Réduction de capital  |                       |                         |                |
| Remboursement des dettes financières                            |                       |                         |                |
| <b>TOTAL des emplois</b>  |                       |                         |                |
| <b>III - VARIATION DU FONDS DE ROULEMENT NET GLOBAL</b>         | 7 048                 |                         |                |

## ORIGINE DE LA VARIATION DE TRÉSORERIE

|   | Début<br>Exercice | Fin<br>Exercice | Variation / Evolution |   |       |   |
|---|-------------------|-----------------|-----------------------|---|-------|---|
|   |                   |                 | N                     | % | N - 1 | % |
| <b>ACTIF CIRCULANT</b>                                  |                   |                 |                       |   |       |   |
| Stocks  |                   | 35 193          | 35 193                |   |       |   |
| Clients   |                   |                 |                       |   |       |   |
| Autres créances   |                   | 2 963           | 2 963                 |   |       |   |
| <b>DETTES (Hors emprunts et concours bancaires)</b>     |                   |                 |                       |   |       |   |
| Fournisseurs  |                   | 7 503           | 7 503                 |   |       |   |
| Fournisseurs d'immobilisation                           |                   |                 |                       |   |       |   |
| Autres dettes (1)                                       |                   | 4 276           | 4 276                 |   |       |   |
| <b>I - BESOIN OU RESSOURCES EN FR</b>                   |                   | 26 377          |                       |   |       |   |
| <b>II - FONDS ROULEMENT NET GLOBAL</b>                  |                   | 26 374          | 7 048                 |   |       |   |
| <b>III - TRÉSORERIE (Disponible-concours bancaires)</b> |                   | (3)             |                       |   |       |   |

(1) Y compris intérêts courus sur emprunt

|                       |                      |                    |
|-----------------------|----------------------|--------------------|
| <b>RAISON SOCIALE</b> | WINK TATTOO PIERCING | <b>N° ADHÉRENT</b> |
|-----------------------|----------------------|--------------------|

# Ratios

WINK TATTOO PIERCING

Période du 05/09/19 au 31/12/20  
Edition du 19/04/21  
Devise d'édition EURO

| RATIOS DE STRUCTURE FINANCIÈRE                          |   | Date de fin d'exercice N<br>31/12/2020 | Date de fin d'exercice N-1 |
|---|---|--|----------------------------|
| Financement actifs fixes par capitaux permanents :      | $\frac{\text{CAPITAUX PERMANENTS}}{\text{VALEURS IMMOBILISÉES NETTES}}$ | 1,9363                                 |                            |
| Financement permanent des actifs circulants :           | $\frac{\text{FONDS DE ROULEMENT NET}}{\text{ACTIF CIRCULANT}}$          | 0,6913                                 |                            |
| Part financement propre dans le financement permanent : | $\frac{\text{CAPITAUX PROPRES}}{\text{CAPITAUX PERMANENTS}}$            | 0,0961                                 |                            |
| Capacité remboursement :                                | $\frac{\text{DETTES FINANCIÈRES}}{\text{M.B.A.}}$                       | 6,9958                                 |                            |

| RATIOS D'ACTIVITE                            |  | Date de fin d'exercice N<br>31/12/2020 | Date de fin d'exercice N-1 |
|--|--|--|----------------------------|
| Taux de marge brute avant frais financiers : | $\frac{\text{RÉSULTAT EXPLOITATION av. Frais fin.}}{\text{VALEURS IMMOBILISÉES NETTES}}$ | 0,1931                                 |                            |
| Taux de marge brute après frais financiers : | $\frac{\text{RÉSULTAT EXPLOITATION ap. Frais fin.}}{\text{VALEURS IMMOBILISÉES NETTES}}$ | 0,1826                                 |                            |
| Taux de marge nette :                        | $\frac{\text{RÉSULTAT NET DE L'EXERCICE}}{\text{PRODUCTION + VENTES}}$                   | 0,0467                                 |                            |

| RATIOS DE RENTABILITE      |  | Date de fin d'exercice N<br>31/12/2020 | Date de fin d'exercice N-1 |
|----------------------------|--|--|----------------------------|
| Rentabilité financière :   | $\frac{\text{RÉSULTAT NET DE L'EXERCICE}}{\text{CAPITAUX PROPRES - RÉSULTAT}}$ | 51,4307                                |                            |
| Rentabilité économique :   | $\frac{\text{RÉSULTAT NET + INTERETS}}{\text{CAPITAUX PERMANENTS - RÉSULTAT}}$ | 0,1101                                 |                            |
| Taux de frais financiers : | $\frac{\text{RÉSULTAT FINANCIER}}{\text{PRODUCTION + VENTES}}$                 | -0,0027                                |                            |

# WINK TATTOO PIERCING

Société par Actions Simplifiée au capital de 100 €

Siège social : 8-10 rue de la République  
50 260 BRICQUEBEC EN COTENTIN

853 801 298 R.C.S. Cherbourg  
-----

|  |
|--|
| <p style="text-align: center;"><b>PROCES VERBAL DE L'ASSEMBLEE GENERALE ORDINAIRE DU<br/>30 AVRIL 2021</b></p> |
|--|

**L'an deux mille vingt et un  
Le trente avril à vingt heures**

Les associés de la Société **WINK TATTOO PIERCING**, Société par Actions Simplifiée au capital de 100,00 € divisé en 100 actions de 1,00 € chacune, se sont réunis en Assemblée Générale Ordinaire au siège social, sur convocation régulière de la Gérance.

L'Assemblée est présidée par **Monsieur Wilfried LIOUST DIT LAFLEUR**, Gérant de la Société **WINK TATTOO PIERCING**, propriétaire de

50 actions sociales, ci ..... 50 actions

TOTAL : 100 sociales, ..... 100 actions

Et possède la Totalité des titres composant le capital social.

L'Assemblée étant ainsi en mesure de délibérer est déclarée régulièrement constituée.

Monsieur le Président dépose devant l'Assemblée et met à la disposition de ses membres :

- ↳ Un exemplaire des statuts,
- ↳ Une copie de la lettre de convocation des associés,
- ↳ Le rapport de gestion de la gérance sur les opérations de l'exercice clos le **31 décembre 2020**,
- ↳ Les comptes de résultat, bilan, annexe et inventaire de l'exercice écoulé,
- ↳ Le texte de résolutions proposées au vote des Associés.

Monsieur le Président rappelle que les associés ont pu librement exercer leur droit de communication et d'information dans les conditions prévues par la loi.

L'Assemblée lui donne acte de cette déclaration.

*LOUW*

Monsieur le Gérant rappelle que l'Assemblée Générale est appelée à délibérer sur l'ordre du jour suivant :

- ↳ Lecture du rapport de gestion de la gérance
- ↳ Examen et approbation des comptes et du bilan de l'exercice clos le **31 décembre 2020**,
- ↳ Examen et approbation des conventions susvisées,
- ↳ Quitus à la gérance,
- ↳ Affectation du résultat,
- ↳ Pouvoirs à conférer,
- ↳ Questions diverses.

Il donne ensuite lecture du rapport de gestion de la gérance, du bilan et compte de résultats arrêtés au **31 décembre 2020** et déclare la discussion ouverte.

Après un échange de vues, sans débat entre les associés, et personne ne demandant plus la parole, Monsieur le Gérant met aux voix les résolutions suivantes figurant à l'ordre du jour.

### **PREMIERE RESOLUTION**

L'Assemblée Générale, après avoir entendu lecture du rapport de gestion de la Gérance, approuve les comptes et le bilan de l'exercice clos le **31 décembre 2020**, tels qu'ils ont été présentés, les opérations traduites dans ces comptes et résumées dans ce rapport.

*Cette résolution est adoptée à l'unanimité.*

### **DEUXIEME RESOLUTION**

L'Assemblée Générale, en conséquence de la résolution qui précède, donne quitus à la Gérance pour l'exécution de son mandat pour l'exercice écoulé.

*Cette résolution est adoptée à l'unanimité.*

### **TROISIEME RESOLUTION**

L'Assemblée Générale décide d'affecter le bénéfice de l'exercice qui s'élève à **5 143 €** dans son intégralité au compte Report à Nouveau, dont le solde deviendra créditeur à hauteur de **5 143 €**.

Conformément à l'article 243 bis du Code Général des Impôts, l'Assemblée Générale prend acte qu'il n'a été distribué aucun dividende au titre des trois précédents exercices.

*Cette résolution est adoptée à l'unanimité.*

*LDLW*



## **QUATRIEME RESOLUTION**

L'Assemblée Générale donne tous pouvoirs au porteur d'un original, d'une copie ou d'un extrait du présent procès-verbal aux fins d'accomplir toutes formalités de dépôt, de publicité et autres qu'il appartiendra.

*Cette résolution est adoptée à l'unanimité.*

Plus rien n'étant à l'ordre du jour, et personne ne demandant plus la parole, la séance est levée.

De tout ce qui précède, il a été dressé le présent procès-verbal qui, après lecture, a été signé par tous les associés présents.

La Société **WINK TATTOO PIERCING**, représentée  
Par **Monsieur Wilfried LIOUST DIT LAFLEUR**

A handwritten signature in black ink, appearing to read 'Wilfried Lioust dit Lafleur', is written over a horizontal line. The signature is stylized and cursive.

REÇU le :  
27 MAI 2021  
GREFFE DU TRIBUNAL  
DE COMMERCE DE CHERBOURG



**ASSEMBLEE GENERALE ORDINAIRE**  
**DU 30 AVRIL 2021**

*Approbation des comptes de l'exercice clos le 31 décembre 2020*

*certifié conforme à l'original*

A handwritten signature in black ink, appearing to be 'P. Allier', written over a horizontal line.

# WINK TATTOO PIERCING

Société par Actions Simplifiée au capital de 100 €

Siège social : 8-10 rue de la République  
50 260 BRICQUEBEC EN COTENTIN

853 801 298 R.C.S. Cherbourg

---

## **ASSEMBLEE GENERALE ORDINAIRE DU 30 AVRIL 2021**

*Approbation des comptes de l'exercice clos le 31 décembre 2020*

### **SOMMAIRE :**

- Comptes annuels ;
- Rapport de gestion de la gérance ;
- Procès-verbal de l'Assemblée Générale Ordinaire du **30 avril 2021** contenant la proposition d'affectation du résultat et la résolution de l'affectation votée.

LDW

# WINK TATTOO PIERCING

Société par Actions Simplifiée au capital de 100 €

Siège social : 8-10 rue de la République  
50 260 BRICQUEBEC EN COTENTIN

853 801 298 R.C.S. Cherbourg  
-----

## RAPPORT DE GESTION DE LA GERANCE

Chers associés,

Je vous ai convoqué en Assemblée Générale Ordinaire, conformément à la loi et à nos statuts, pour vous exposer l'activité de notre Société au cours de son exercice clos le **31 décembre 2020**, et soumettre à votre approbation les comptes de cet exercice ainsi que l'affectation du résultat.

### I. SITUATION DE LA SOCIETE PENDANT L'EXERCICE ECOULE

Je vous propose tout d'abord d'analyser quelques données comptables de l'exercice **2019/2020**.

|                                       | Exercice clos<br>le 31 décembre 2019/2020 |  |
|---------------------------------------|---|--|
| Chiffre d'affaires net                | 110 214                                   |  |
| Total des produits d'exploitation     | 120 787                                   |  |
| Achats de Matières Premières          | 33 788                                    |  |
| Autres achats et charges externes     | 73 363                                    |  |
| Impôts, taxes et versements assimilés | 804                                       |  |
| Salaires et charges d'exploitation    | 23 462                                    |  |
| Total des charges d'exploitation      | 115 348                                   |  |
| Résultat d'exploitation               | 5 439                                     |  |
| Résultat financier                    | -296                                      |  |
| Résultat courant avant impôts         | 5 143                                     |  |
| Résultat exceptionnel                 | 0   |  |
| Impôts sur les Sociétés               | 0   |  |
| Résultat                              | 5 143                                     |  |

L'examen de ces comptes nous permet de constater que la Société a réalisé un chiffre d'affaires de **110 214 €** en **2020**.

Ce chiffre d'affaires, constitué exclusivement sur le territoire français, est composé de prestations de services pour **98 789 €** et de ventes de marchandises pour **11 425 €**.

LDLW

Les charges d'exploitation s'élèvent quant à elles à **115 348 €** en **2020**.

Ces charges d'exploitation sont constituées d'autres achats et charges externes pour **73 363 €** en **2020**.

Après imputation des charges sur les produits, le résultat d'exploitation consiste en un bénéfice de **5 439 €** en **2020**.

Par conséquent, le résultat courant avant impôts s'élève à **5 143 €** en **2020**, après imputation du résultat financier.

L'exercice se solde par un bénéfice net comptable de **5 143 €** en **2020**.

## **II. REGLEMENTS FOURNISSEURS**

Le montant du compte fournisseur au **31 décembre 2020** est de **7 503 €**, les échéances sont payables au comptant pour 80 % le reste à 30 jours.

## **III. EVOLUTION PREVISIBLE**

Sous les réserves qu'appellent nécessairement toutes prévisions, la Société devrait réaliser en **2021** un chiffre d'affaires au moins équivalent à celui de l'exercice antérieur.

## **IV. AFFECTATION DU RESULTAT**

Je vous propose d'affecter le bénéfice de l'exercice qui s'élève à **5 143 €** dans son intégralité au compte Report à Nouveau, dont le solde deviendra créditeur à hauteur de **5 143 €**.

Conformément à l'article 243 bis du Code Général des Impôts, je vous rappelle qu'il n'a été distribué aucun dividende au titre des trois précédents exercices.

Je vous demande de bien vouloir approuver les comptes annuels tels qu'ils viennent de vous être présentés et de donner quitus à votre gérant de sa gestion au cours dudit exercice.

D'avance, je vous remercie du vote que vous émettrez en faveur des résolutions présentées.

**LA GERANCE**

